

Sun Odyssey 439, sencillo y elegante

El nuevo Sun Odyssey 439 mantiene las líneas, programa y concepto de la serie, que se lanzó con el Sun Odyssey 409. Se trata, en términos generales de un crucero familiar potente, con líneas de cubierta puras y no exentas de una cierta sobriedad, aunque matizadas por la suavidad que le confieren las curvas y el dibujo de sus ventanas. Philippe Briand ha creado con esta unidad un velero sencillo y capaz, con una bañera espaciosa, libre de obstáculos gracias a la colocación del carro de escota en el tejadillo, dotado de dos ruedas a las bandas y popa cerrada aunque con portón abatible.

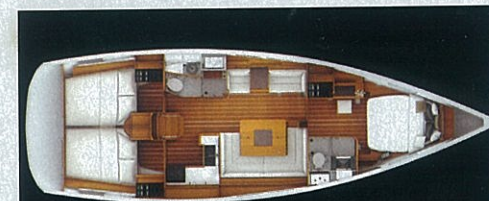
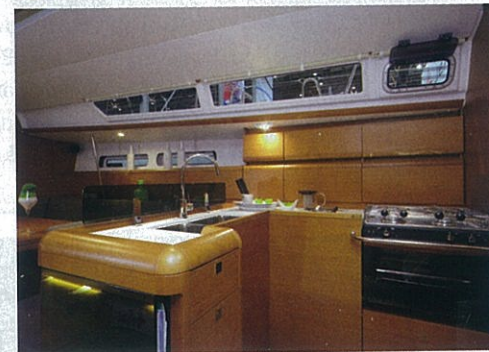
El interior es clásico, con el típico espacio de cocina y salón en U, aunque tres detalles le confieren originalidad y funcionalidad. Uno de ellos es la colocación de una mesa entre los dos sofás a una banda, que se usa como de mesa de cartas o

simplemente como mesa auxiliar. El otro es el ingenioso mueble de soporte de la mesa, que puede usarse abierta o plegada, en cuyo caso deja al descubierto un espacio para dejar utensilios y platos. Y el tercero es la colocación de una cabina con dos literas antes de la de proa. Una solución que se aprecia por la versatilidad que aporta, tanto en cruceros familiares como con un grupo de amigos. Las dos literas dobles de popa acaban de completar la habitabilidad de un crucero sin pretensiones, pero con todo lo exigible. Philippe Briand se ha encargado de que esto sea posible desde el punto de las prestaciones, y Jeanneau ha hecho el resto en los interiores que, sin salirse del guión, resultan cálidos, agradables y cómodos. Puede dotarse con foque autovirante o enrollable, génova, mayor enrollable y anclaje especial para asimétrico.

En la bañera existe espacio de sobras para la electrónica, pudiendo montarse el plotter en la mesa central a la vista desde ambos puestos de gobierno. El casco es laminado sólido, con rejilla estructural, y la cubierta esta realizada en inyección.

En confort, dispone de agua fría y caliente, aire acondicionado y calefacción, nevera de 180 litros, wc eléctricos, puede equipar un inversor de corriente y un depósito auxiliar de agua de 200 litros.

Puede motorizarse con Yanmar de 40 o 54 caballos, con hélice plegable o fija y hélice de proa.



SUN ODYSSEY 439

● Eslora total:	13,34 m
● Eslora de casco:	12,99 m
● Eslora de flotación:	12,00 m
● Manga:	4,24 m
● Calado:	1,60/2,20 m
● Desplazamiento:	9.980 kg
● Lastre:	2.850/2.781 kg
● Capacidad de combustible:	200 l
● Capacidad de agua:	330 + 200 l
● Superficie vélica:	91,40 m ²
● Motorización:	Yanmar 40 Hp
● Diseño:	P. Briand/B.E. Jeanneau
● Constructor:	Jeanneau.